



Steuerberatung in Arnsberg

Stärken ausbauen und Ertragspotenziale ausschöpfen



Wir halten Ihnen den Rücken frei Mit uns sind Sie gut beraten

Wer kennt Ihr Unternehmen besser als Ihr Steuerberater? Als Ihr externer Sparringspartner wissen wir, wie das Herz Ihres Unternehmens schlägt. Wir unterstützen Sie in allen steuerlichen, betriebswirtschaftlichen und organisatorischen Angelegenheiten. Unsere Beratung ist nicht nur individuell auf Ihre Anforderungen zugeschnitten, sondern berücksichtigt auch die in Ihrem Wirtschaftszweig wesentlichen Erfolgsfaktoren.

Seit nahezu 20 Jahren helfen wir unseren Mandanten mit den richtigen Entscheidungen die Weichen für eine erfolgreiche Weiterentwicklung zu stellen. Damit Ihr Erfolg auch in Zukunft Bestand hat, setzen wir auf Branchenspezialisierungen, Innovation, neueste Software-Lösungen und exzellentes Know-how durch kontinuierliche Weiterbildung aller Mitarbeiter sowie selbst ausgebildeten Nachwuchs. Denn nur mit der Bereitschaft, sich ständig weiterzuentwickeln, lassen sich zukünftige Herausforderungen meistern.

Als starker Partner des Mittelstands legen wir viel Wert auf ein offenes Miteinander. Gerne geben wir unser Wissen an Sie weiter: Jeden Frühsommer veranstalten wir einen umfangreichen Informationsabend mit geladenen Experten, Rechtsanwälten und Bankern über steuerliche Themen, Arbeitsrecht und Wirtschaft. Wir gehen auf all Ihre Fragen ein. Unsere Türen sind stets für Sie geöffnet. Lassen Sie uns gemeinsam neue Wege beschreiten und die erfolgreiche Zukunft Ihres Unternehmens gestalten!

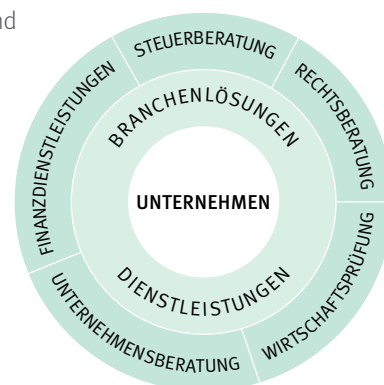


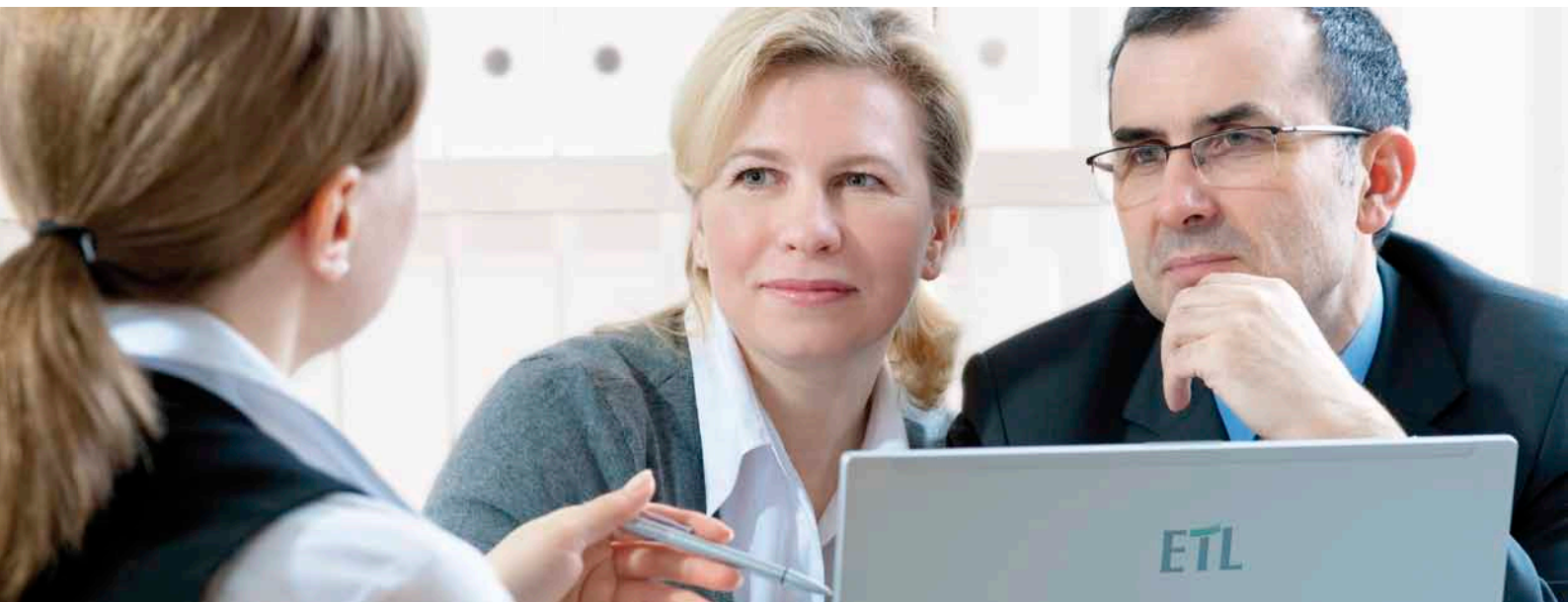
Die ETL-Gruppe

Mehr als 40 Jahre Kompetenz im Verbund

Unsere Kanzlei gehört der international agierenden ETL-Gruppe an, die unter ihrem Dach Steuerberater, Rechtsanwälte, Wirtschaftsprüfer, Unternehmensberater und Finanzdienstleister vereint. Mit mehr als 700 Standorten ist die ETL – European Tax & Law – eines der führenden Beraternetzwerke Europas und berät kleine und mittlere Unternehmen, Freiberufler und Selbstständige aller Branchen. Bereits mehr als 120.000 Mandanten profitieren unter dem Motto „Kompetenzen, die sich ergänzen“ von der Stärke und Sicherheit dieses dicht verzahnten Experten-Netzwerks.

Als Ihr persönlicher ETL-Berater halten wir alle Fäden in der Hand und begleiten Sie in allen Phasen Ihrer Unternehmensentwicklung. Dabei können wir jederzeit auf das Wissen unserer Partner zurückgreifen und vermitteln Ihnen bei Bedarf genau die Experten und Dienstleistungen, die Sie benötigen. Mit einer für Ihr Unternehmen maßgeschneiderten Rundum-Betreuung, unseren spezialisierten Branchenlösungen sowie den exklusiv verfügbaren Software-Lösungen verschaffen wir Ihnen einen entscheidenden Wettbewerbsvorteil.





Mehr als klassische Steuerberatung

Persönlich, kompetent und mit Weitblick

Unsere Mandanten kommen aus den unterschiedlichsten Branchen. Von kleinen und mittleren Unternehmen, Bäcker, Metzger und Wirte über Heilberufler, Gastronomie, Selbstständige bis hin zu Privatpersonen und Rentner. Wir setzen auf persönliche Beratung von Mensch zu Mensch mit individuell angepassten Konzepten.

Steuerberatung

Wir erstellen individuelle Lösungskonzepte zur Ausschöpfung Ihrer steuerlichen Möglichkeiten und Senkung Ihrer Steuerlast. Wir unterstützen Sie bei der Erfüllung Ihrer steuerlichen Rechte und Pflichten. Zudem vertreten wir Sie gerne vor Finanzbehörden und Finanzgerichten und unterstützen Sie bei Betriebsprüfungen.

Finanzbuchhaltung

Wir beraten Sie in allen Fragen und helfen dabei, eine intelligent strukturierte und transparente Finanzbuchhaltung aufzubauen – egal, ob diese im eigenen Haus durchgeführt oder an uns ausgelagert wird. Monatliche betriebswirtschaftliche Analysen und Auswertungen bieten Ihnen ein wertvolles Informations- und Steuerungsinstrument.

Bilanzen und Steuererklärungen

Wir erstellen Ihre Jahresabschlüsse nach Handels- und Steuerrecht. Darüber hinaus übernehmen wir für Sie alle betrieblichen Steuererklärungen wie Umsatzsteuer, Gewerbesteuer, Körperschaftsteuer und Gewinnfeststellung. Wir erstellen Zwischenbilanzen, vorläufige Kreditbilanzen und Ergänzungsbilanzen. Private Steuererklärungen runden unser Angebot ab.

Lohn- und Gehaltsabrechnungen

Wir übernehmen Ihre Lohn- und Gehaltsabrechnung, kompetent und termintreu. Hierdurch sparen Sie Zeit und erhöhen Ihre Flexibilität. Wir erstellen Ihnen gerne einen kostenfreien Vergleich Ihrer bisherigen internen Kosten und der Kosten für eine Auslagerung der Abrechnungen an uns.

Betriebswirtschaftliche Beratung

Unsere langfristigen Betriebsentwicklungsprognosen und ein Vergleich von Finanzierungsalternativen wie Kauf, Leasing etc. bringen Ihnen Planungssicherheit. Weitere Leistungen sind eine Kosten-Nutzen-Analyse, die Identifikation von Wirtschaftsförderungsmaßnahmen, Mindestumsatz- und Gewinnbedarfsrechnungen sowie eine umfassende Beratung zur Altersvorsorge und Vermögensbildung.

Weiterführende Leistungen

Neben der klassischen Steuerberatung stehen wir Ihnen auch anderweitig beratend zur Seite. Beispielsweise unterstützen wir Sie auch bei privaten Investitionen, Vermögensbildung und -übertragung. Weiterhin beraten wir Sie bei der Regelung Ihrer Unternehmensnachfolge. Wir helfen Ihnen dabei, einen geeigneten Nachfolger für Ihr Unternehmen zu finden, und stehen Ihnen in der Übergangsphase mit Rat und Tat zur Seite. Bei Bedarf greifen wir dabei auf Experten der ETL-Gruppe zurück. So können Sie sicher sein, stets optimal beraten zu werden.

Wir sind die Branchenspezialisten

Jeder Wirtschaftszweig ist einzigartig und bringt spezielle Herausforderungen mit sich. Unsere eigens entwickelten Beratungslösungen gehen gezielt auf die Besonderheiten unterschiedlicher Branchen ein und überzeugen durch maßgeschneiderte Lösungen. Wir verfolgen aktuelle Trends und Entwicklungen, kennen die wichtigsten Multiplikatoren und wissen genau, was Ihre Branche bewegt. Ihr Vorteil: Sie erhalten eine Beratung, die nicht nur individuell auf Ihre Anforderungen zugeschnitten ist, sondern die auch die in Ihrem Wirtschaftszweig wesentlichen Erfolgsfaktoren berücksichtigt.



ETL | ADVISION

Steuerberatung für Heilberufler

Heutzutage müssen Heilberufler denken und handeln wie Unternehmer. Dabei ist die Gratwanderung zwischen guter Patientenbetreuung einerseits und einer klugen Praxisführung andererseits ein echter Balanceakt. Wir haben uns auf die steuerliche und betriebswirtschaftliche Beratung von Heilberuflern spezialisiert und halten Ihnen den Rücken frei für das, was wirklich wichtig ist: die Behandlung Ihrer Patienten.

Als erfahrene Branchenexperten wissen wir, was den Gesundheitsmarkt bewegt und kennen die entscheidenden Erfolgsfaktoren. Unser weit verzweigtes Netzwerk besteht aus wesentlichen Kooperationspartnern des Gesundheitswesens. Zu unseren Mandanten zählen Ärzte, Zahnärzte, Hebammen, Physiotherapeuten, Apotheken und Pflegedienste.

Unsere eigens für den Gesundheitsmarkt entwickelte Software-Lösung ist ein ausgefeiltes Buchhaltungs- und Informationsinstrument. Dieses fasst die betriebswirtschaftlichen Kennzahlen übersichtlich zusammen und vereint Praxis- und Unternehmenssteuerung sowie Finanzbuchhaltung. So sind Sie über die wirtschaftliche Lage Ihrer Praxis stets informiert. Sie erkennen, wo Sie im Vergleich zu Mitbewerbern stehen, und können die richtigen unternehmerischen Entscheidungen treffen.

Wünschen Sie weitere Informationen oder ein unverbindliches Beratungsgespräch?

Bitte nehmen Sie Kontakt mit uns auf oder bestellen Sie unsere Spezialbroschüre ETL | ADVISION.



ETL | ADHOGA

Steuerberatung für Hotellerie und Gastronomie

Als Ihr verlässlicher Partner helfen wir bei der Gründung Ihres Gewerbes, entlasten Sie in Ihrem laufenden Tagesgeschäft und entwickeln zukunftsfähige Perspektiven für Ihr Unternehmen. Darüber hinaus unterstützen wir Sie durch eine branchenspezialisierte Unternehmensberatung, bei der Organisationsoptimierung und der Personalplanung sowie bei allen anderen Steuer-, Rechts- und Wirtschaftsfragen.

Betriebsprüfung auf Augenhöhe mit dem Finanzamt

Wir kennen die Prüfungsschwerpunkte und -methoden und zeigen Ihnen, wie Sie sich optimal auf die Betriebsprüfung vorbereiten können. Mit unserer Hilfe identifizieren Sie mögliche Schwachstellen und bringen Licht in das Dunkel der verschiedenen gesetzlichen Aufbewahrungsfristen.

Kassenbuchführung leicht gemacht

Unsere speziell für die Kassenbuchführung entwickelte Software-Lösung ermöglicht Ihnen die Führung eines formell und inhaltlich richtigen sowie chronologisch geordneten Kassenbuchs. So erfüllen Sie nicht nur die formalen Anforderungen der Finanzbehörden, sondern sparen gleichzeitig Zeit und Kosten.

Wünschen Sie weitere Informationen oder ein unverbindliches Beratungsgespräch?

Bitte nehmen Sie Kontakt mit uns auf oder bestellen Sie unsere Spezialbroschüre ETL | ADHOGA.



ETL | SFS

Steuerberatung für Senioren

Ende 2009 war mehr als jeder fünfte Einwohner in Deutschland 65 Jahre und älter. Im Jahr 2050 werden es bereits über 30 Prozent sein. Die durch das Alterseinkünftegesetz hervorgerufene Verunsicherung ist groß. Ab wann müssen Rentner Steuern zahlen? Was ist bei Schenkungen oder im Erbfall zu beachten? Wie können steuerliche Freibeträge optimal genutzt werden? Nachvollziehbar und leicht verständlich beantworten wir diese Fragen und unterstützen die Generation 55plus bei der Erfüllung ihrer steuerlichen Verpflichtungen.

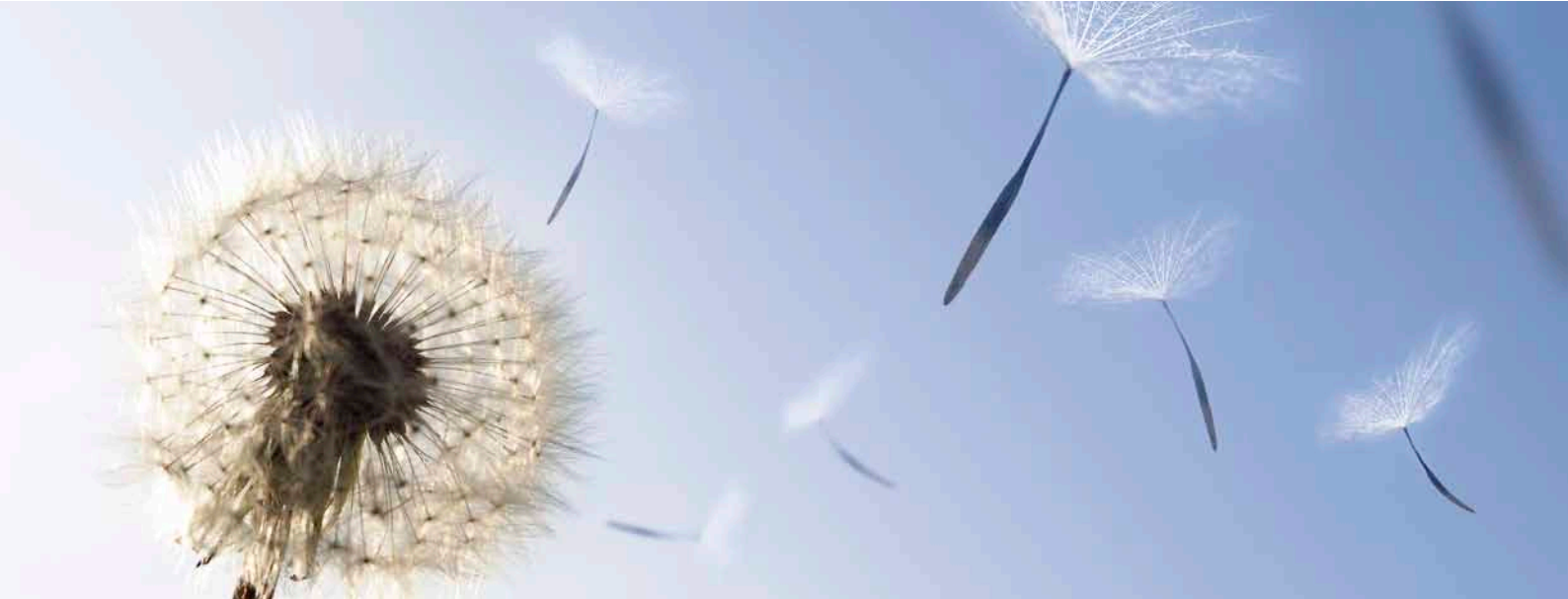
Steuerliche Beratung

- Erstellung der Einkommensteuererklärung und Prüfung des Einkommensteuerbescheides
- Antrag auf Günstigerprüfung und Nichtveranlagungsbescheinigungen
- Beratung bei Erb- und Schenkungssteuerangelegenheiten u.v.m.

Rechtliche Beratung in Kooperation mit den ETL | Rechtsanwälten

- Patienten- und Betreuungsverfügungen sowie Vorsorgevollmachten
- Testamentsgestaltung und -vollstreckung
- Erbfolgeanalyse u.v.m.

Wünschen Sie weitere Informationen oder ein unverbindliches Beratungsgespräch?
Bitte nehmen Sie Kontakt mit uns auf oder bestellen Sie unsere Spezialbroschüre ETL | SFS.



ETL | Franchise

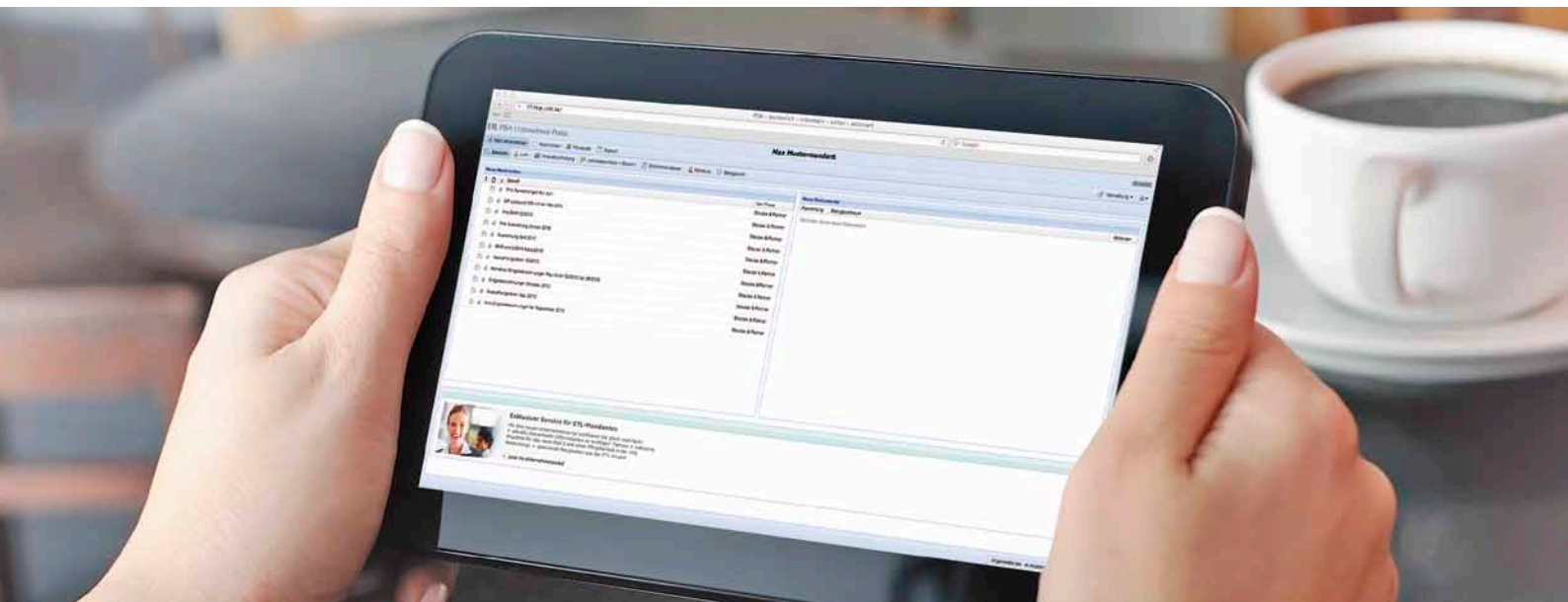
Steuerberatung für Franchisesysteme

Wir beraten Franchisenehmer individuell und nach den Standards des jeweiligen Franchisesystems. Das bedeutet für unsere Mandanten kurze Wege und fachlich fundierte Antworten auf alle Fragen sowie persönliches Coaching rund um die Themen Start-Up, Steuerberatung, Optimierung, Fördermittel, Rechtsberatung und vieles mehr.

Mit betriebswirtschaftlichen Auswertungen, die individuell auf das System zugeschnitten sind, stellen wir Franchiseneutzern auf Wunsch ein effektives Controlling-Instrument zur Verfügung. Damit erhalten sie einen einfachen und umfassenden Überblick über ihre aktuellen Kennzahlen und ein aussagekräftiges Benchmarking: die Voraussetzung dafür, dass Unternehmer zeitnah auf interne Entwicklungstrends, Chancen und Risiken reagieren können.

Übrigens: Die ETL-Gruppe selbst ist seit über 35 Jahren als System organisiert. Wir kennen das Systemgeschäft mit all seinen Besonderheiten. Unsere Beratung ist das Produkt unserer Erfahrung. Sehen Sie uns als Unternehmer und Partner auf Augenhöhe. Wir sind der universelle Ansprechpartner in allen wirtschaftlichen Belangen.

Wünschen Sie weitere Informationen oder ein unverbindliches Beratungsgespräch?
Bitte nehmen Sie Kontakt mit uns auf oder bestellen Sie unsere Spezialbroschüre ETL | Franchise.



ETL | PISA

Unser Unternehmerportal

Persönlich Informativ Sicher Archiviert

ETL | PISA dient der sicheren Kommunikation zwischen Ihnen und Ihrem ETL-Steuerberater und bietet aktuelle Informationen rund um die eigene Lohn- und Finanzbuchhaltung, betriebliche Steuern, Einkommensteuer sowie die BWA und den Jahresabschluss. Alle Informationen, Dokumente und Belege sind webbasiert archiviert. ETL | PISA ist zertifiziert und so sicher, dass auch nach zehn Jahren die prüfungsrelevanten Daten dem Prüfer im aktuellen technischen Standard übergeben werden können. Für persönliche Unterlagen gibt es ein Archiv, zu dem ausschließlich Sie als Unternehmer Zugang haben.

ETL | Unternehmerportal

Das Unternehmerportal ist Teil von ETL | PISA. Hier stehen Ihnen als ETL-Mandant exklusive Informationen rund um das Unternehmen sowie viele Vorteilsangebote der ETL-Gruppe zur Verfügung.

QR-Code scannen und das ETL | PISA-Video auf Ihrem Smartphone oder Tablet ansehen.



www.ETL-PISA.de

Gute Gründe, unser Mandant zu sein

- **Über 40 Jahre Kompetenz in der Steuerberatung**

Unsere Kanzlei gehört der international agierenden ETL-Gruppe an, einem der führenden Beraternetzwerke Europas. Sie profitieren von einem persönlichen Ansprechpartner, der jederzeit auf das umfangreiche Expertenwissen seiner Partner zurückgreifen kann.

- **Kompetente Rundum-Beratung**

Die ETL-Gruppe vereint neben der Steuerberatung weitere Leistungen wie Rechtsberatung, Wirtschaftsprüfung, Unternehmensberatung und Finanzdienstleistungen. Auf diese Weise unterstützen wir Sie über alle Unternehmensphasen hinweg.

- **Spezialisierte Steuerberatung**

Neben der klassischen Steuerberatung haben wir uns auf einige Branchen spezialisiert. Auf diese Weise gehen wir gezielt auf die Besonderheiten unterschiedlicher Wirtschaftszweige ein und berücksichtigen deren wesentliche Erfolgsfaktoren.

- **Innovative Software-Lösungen**

Moderne und branchenbezogene Software-Lösungen vereinfachen Ihre Buchhaltung und sind ein wertvolles Informationsinstrument. Sie verschaffen Ihnen den entscheidenden Wettbewerbsvorteil und zeugen von unserer Innovationskraft sowie unserem Marktverständnis.

- **Zukunftsweisende Ausbildung**

Wir setzen mit der ETL | Ausbildung auf exzellenten Nachwuchs. Dieser wird von uns selbst ausgebildet, gezielt gefordert und intensiv gefördert.

- **Höchster Beratungsstandard und stetige Weiterbildung**

Unseren hohen Beratungsstandard stellen wir in der ETL | Akademie durch kontinuierliche Weiterbildung sicher. Zahlreiche unserer Steuerfachangestellten haben sich zum Steuerfachwirt qualifiziert. Viele Mitarbeiter konnten wir erfolgreich auf ihrem Weg zum Steuerberater begleiten.

- **Grenzüberschreitende Beratung**

Außerhalb Deutschlands ist die ETL-Gruppe mit über 60 Standorten in 16 Ländern Europas vertreten. So unterstützen wir persönlich Ihre Schritte auf dem europäischen Parkett und beraten Sie mit dem länderspezifischen Know-how unserer Partner vor Ort.

- **Persönliche Betreuung ist unsere Leidenschaft**

Wir beraten persönlich, mit Herzblut und Weitsicht. Die Individualität eines jeden Mandanten sowie das Einstellen auf seine persönlichen und betrieblichen Erfordernisse und Wünsche stehen bei uns an erster Stelle. Bei uns sind Sie stets in den besten Händen.

Wir sind gerne für Sie da



Gunnar Aurin

Steuerberater, Diplom-Finanzwirt

„Wir sehen uns als Ihren Vertrauenspartner. Sicher führen wir Sie sicher durch den sich stetig wandelnden Markt und halten Sie auf dem Laufenden. Ihre Zufriedenheit ist unser Antrieb.“



Janine Vorderwülbecke

Steuerberaterin, Diplom-Kauffrau

„Durch unsere Erfahrung ermöglichen wir Ihnen einen erstklassigen Marktvergleich und schöpfen Ertragspotenziale aus.“



Marco Spindler

Steuerberater

„Unser Ziel ist, Ihnen Lösungsansätze aufzuzeigen, Ihre Marktpositionierung zu optimieren und Ihre wirtschaftliche Situation zu verbessern.“



Unsere Kanzlei befindet sich im Kern von Neheim unterhalb des Johannes-Krankenhauses. Die Busse halten nahezu direkt vor der Haustür unseres Kanzleigebäudes. Die Bahnverbindung ist ca. 1,5 km vom Standort entfernt und kann mit dem Bus oder zu Fuß erreicht werden. Etwa 20 firmeneigene Parkplätze finden Sie direkt vor dem unserem Kanzleigebäude.

Aurin & Partner GmbH Steuerberatungsgesellschaft

Schillerstraße 93 · 59755 Arnsberg

Tel.: (02932) 8 94 02-0 · Fax: (02932) 8 94 02-29

aurin-arnsberg@etl.de · www.ETL.de/aurin-arnsberg



Laden Sie unsere Kontaktdaten und die Broschüre auf Ihr Smartphone oder Tablet.